

INVESTICE DO ROZVOJE VZDĚLÁVÁNÍ



ŠKOLA TYPU RODINNÉHO VZDĚLÁVÁNÍ

Základní škola a Mateřská škola Tochovice

Tochovice 76

262 81 Tochovice

IČO: 71 00 72 02

E-mail: zstochovice@atlas.cz, zsmstochovice@seznam.cz

Tel.: 318 682 754

www.zstochovice.cz

Jméno autora: Renata Duchoňová

Datum ověření: 5. 9. 2012

Ročník: 4. ročník

Vzdělávací oblast: Člověk a jeho svět

Předmět: Přírodověda

Tematický okruh: Obiloviny

Druh učebního materiálu: Digitalizovaný učební materiál

Klíčová slova: Podzim na poli, obiloviny, oves, žito, ječmen, pšenice, kukuřice.

Anotace: Tato prezentace je možná použít k samostatné práci žáků s úvodní instrukcemi učitele. Zadání jednotlivých úkolů je uvedeno v jejich záhlaví. Úkoly slouží k procvičování přírodovědných vědomostí žáků týkajících se obilovin.

Podzim na poli - obiloviny



Obiloviny

jsou rostliny využívané, šlechtěné a pěstované pro svá semena (zrna, zvaná též cereálie). Slouží především k lidské výživě – ať už celá (rýže) nebo rozemletá na mouku. Zrna se také zkrmují. Nadzemní část se siláží (kukuřice setá), zpracovává jako sláma (pšenice, ječmen) nebo se z ní vyrábějí rohože, košíky, kartáče

rýže



Obiloviny

Pšenice



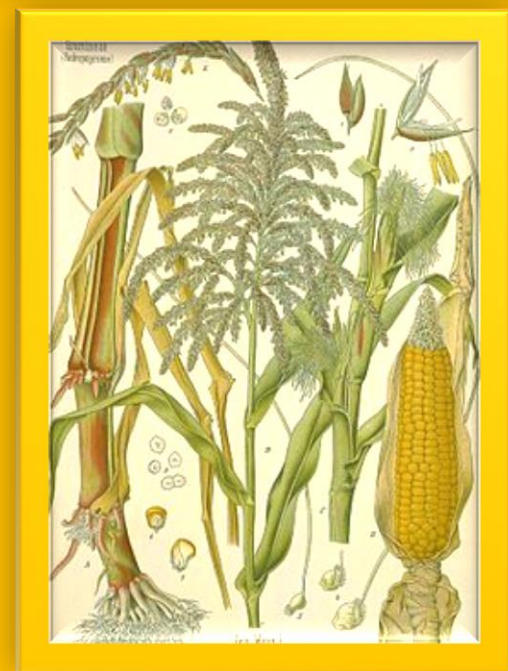
žito



Ječmen



oves



kukuřice

Pšenice

- Pšenice poskytují zrno, které se používá jako potravina, krmivo a jako surovina. Zpracovávají se také stébla (sláma) a otruby (semenné slupky a mouka). Pšenice mají vysokou výživnou hodnotu. V Evropě jsou základní potravinářskou surovinou pro výrobu pečiva, těstovin a jiných pokrmů.

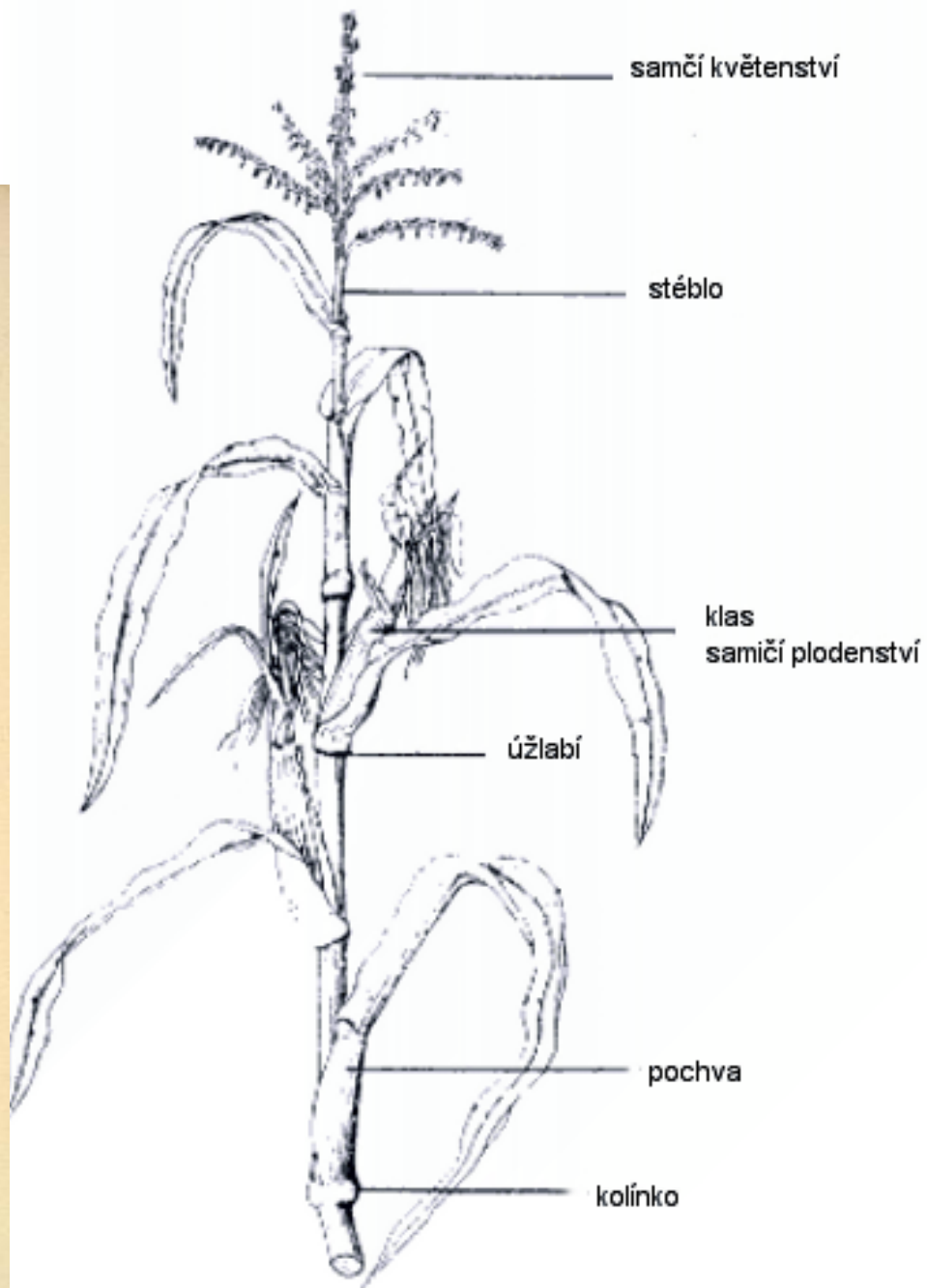
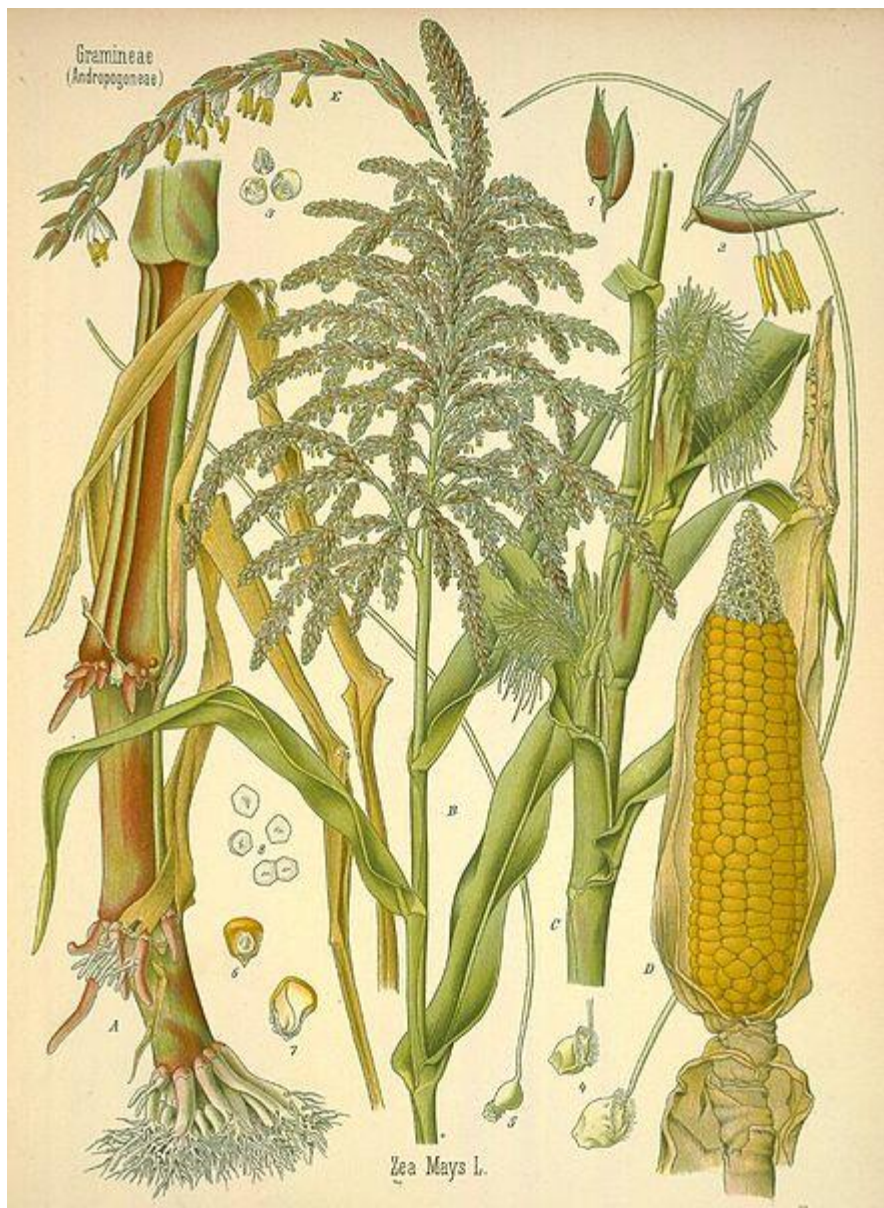


Ječmen

- Ječmen patří mezi nejstarší zemědělské plodiny. Vyskytuje se již v čínské a indické mytologii, archeologicky je doložen již v prehistorických dobách.
- V dnešní době se většina vypěstovaného ječmene, používá ke krmným účelům. Nejkvalitnější část produkce (v Česku asi 30 % jarních ječmenů) slouží k výrobě sladu.



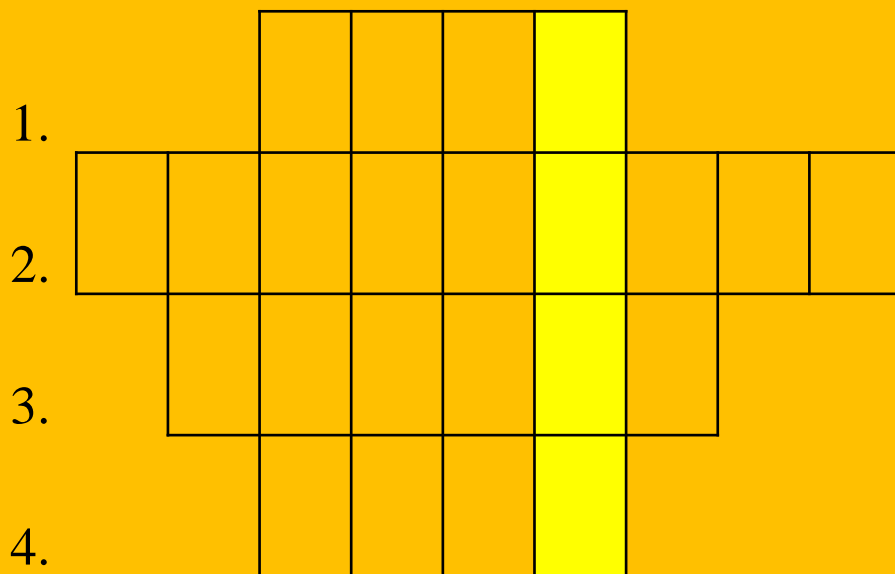
Kukuřice



Výrobky z obilovin



Vylušti křížovku - řešení



Obilí s krátkými vousy

Pšenice, žito, ječmen jsou..

Nad kořenem je...

Část obilí, kde jsou zrna se nazývá..

Vylušti křížovku - řešení



1.		Ž	I	T	O				
2.	O	B	I	L	O	V	I	N	Y
3.		S	T	O	N	E	K		
4.		K	L	A	S				

Obilí s krátkými vousy

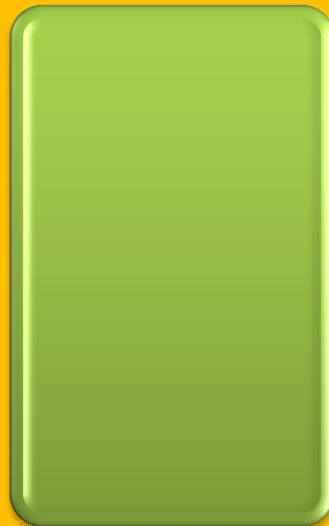
Pšenice, žito, ječmen jsou..

Nad kořenem je...

Část obilí, kde jsou zrna se nazývá..

Doplň

Obiloviny



Doplň - řešení

Obiloviny

Oves

Pšenice

Ječmen

Žito

Kukuřice

Spoj správně obiloviny



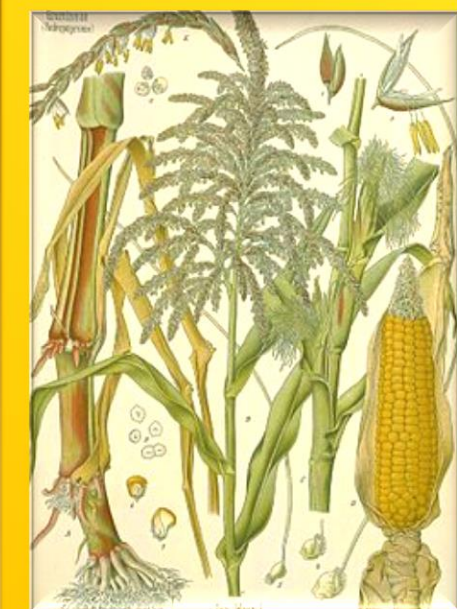
Pšenice

Žito



Ječmen

Oves



Kukuřice



Spoj správně obiloviny

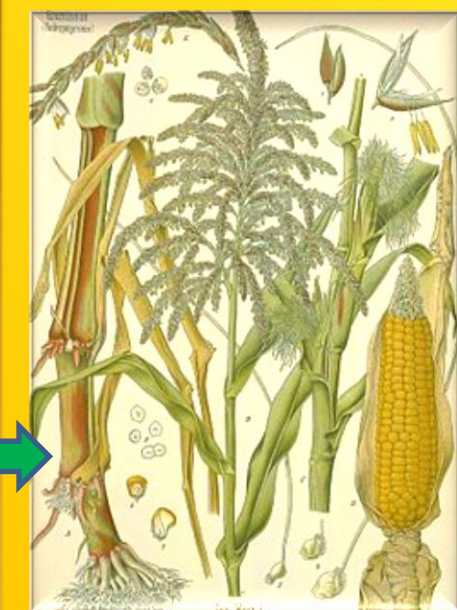
Žito

Ječmen

Oves

Pšenice

Kukuřice



Čerpáno:

- http://upload.wikimedia.org/wikipedia/commons/2/27/Oryza_sativa_-_K%C3%B6hler%E2%80%93s_Medizinal-Pflanzen-232.jpg
- <http://upload.wikimedia.org/wikipedia/commons/4/4d/Avena-sativa.jpg>
- http://upload.wikimedia.org/wikipedia/commons/7/71/Wheat_field.jpg
- http://cs.wikipedia.org/wiki/Soubor:Zea_Mays_L.jpg
- http://cs.wikipedia.org/wiki/Soubor:Illustration_Hordeum_vulgare0.jpg
- <http://cs.wikipedia.org/wiki/Soubor:Vanocka.jpg>
- <http://upload.wikimedia.org/wikipedia/commons/e/e5/GrainProducts.jpg>
- <http://cs.wikipedia.org/wiki/Soubor:Kol%C3%A1%C4%8Dky.jpg>
- http://cs.wikipedia.org/wiki/Soubor:Zea_Mays_L.jpg
- http://upload.wikimedia.org/wikipedia/commons/0/03/Wild_rye.jpg
- http://cs.wikipedia.org/wiki/Soubor:Triticum_aestivum_-_K%C3%B6hler%E2%80%93s_Medizinal-Pflanzen-274.jpg
- http://cs.wikipedia.org/wiki/Soubor:Illustration_Hordeum_vulgare0.jpg
- http://cs.wikipedia.org/wiki/Soubor:Pole_v_Cesku_lan_bez_mezi.jpg